

Ведомость чертежей основного комплекта		
Лист	Наименование	Примечание
1	Общие данные. Карта планировочной структуры территории	
	с отображением границ элементов планировочной структуры	
2	Чертеж планировки. М 1:2000	
3	Схема организации движения транспорта и пешеходов. М 1:2000	
4	Схема границ территорий объектов культурного наследия. б/м	
5	Схема границ зон с особыми условиями использования	
	территории. М 1:2000	
6	Объемно-пространственное решение застройки территории	
7	Схема вертикальной планировки и инженерной подготовки	
	территории. Схема местоположения существующих объектов капитального строительства, в том числе линейных объектов. М 1:2000	

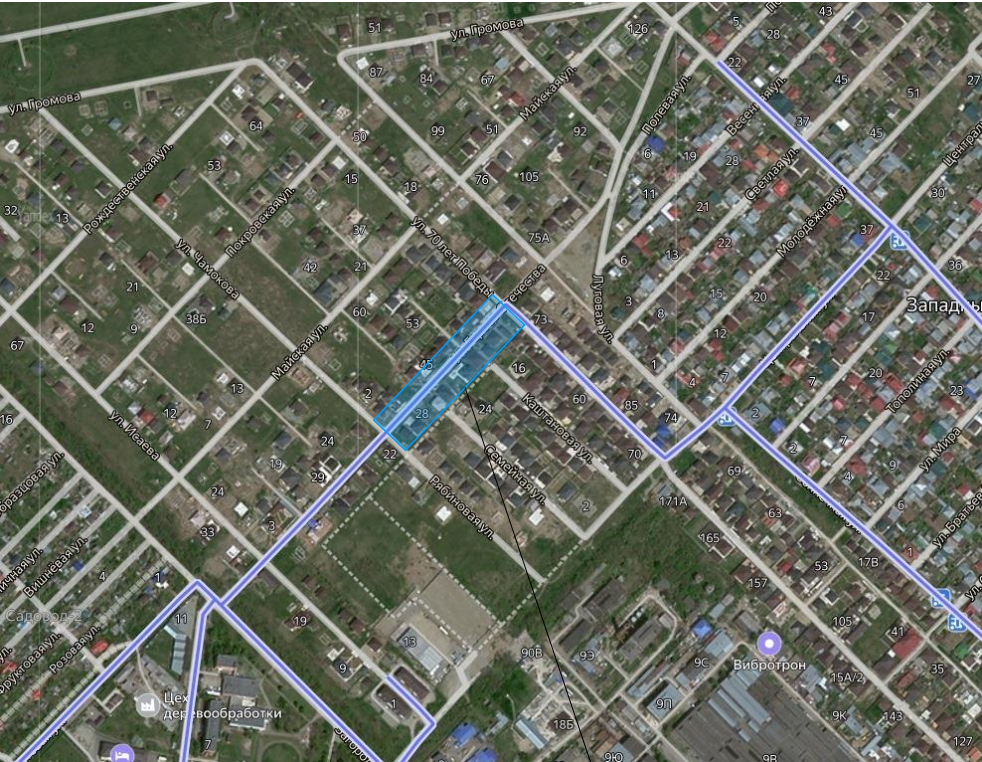
ВЕДОМОСТЬ ССЫЛОЧНЫХ И ПРИЛАГАЕМЫХ ДОКУМЕНТОВ

Обозначение	Наименование	Примечание
	Ссылочные материалы	
СП 42.13330.2016	ГРАДОСТРОИТЕЛЬСТВО. ПЛАНИРОВКА И ЗАСТРОЙКА ГОРОДСКИХ И СЕЛЬСКИХ ПОСЕЛЕНИЙ	

Технико-экономические показатели

Наименование	Ед. изм.	Количество	%	Примечание
Площадь территории в границах работ	га	1,0	100	
Площадь образуемых земельных участков	га	0,24	12,0	

Карта планировочной структуры территории



Граница проектируемой территории

						ГП			
						«Документация по внесению изменений в проект планировки территории земельных участков с кадастровыми номерами 01:08:1109008:24, 01:08:1109008:34, 01:08:1109008:35, расположенных в западной части поселка Западного муниципального образования «Город Майкоп», утвержденный постановлением Главы муниципального образования «Город Майкоп» от 11.11.2011 №763, в части территории, ограниченной улицами Гроув Отечества, Чамокова, 70 лет Победы, проездом между улицами Рябиновой и Каштановой в поселке Западном муниципального образования «Город Майкоп»			
Изм.	Кол.уч.	Лист	№док.	Подпись	Дата	Проект планировки	Стадия	Лист	Листов
							П	1	7
						Общие данные	ИП Гутов Д.А. г.Майкоп		